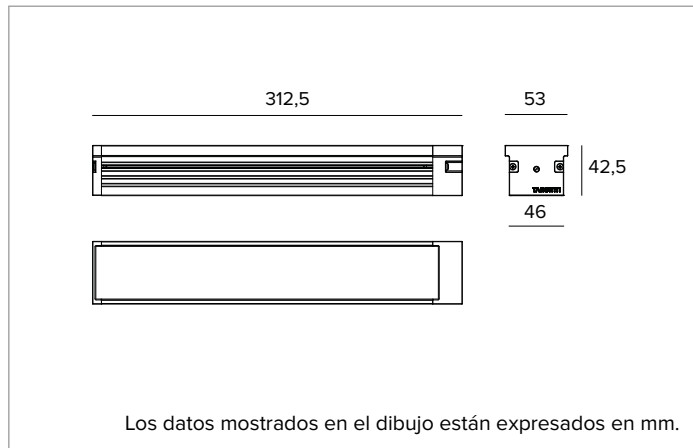


1E3222 | JEDI COMPACT Outdoor Projectores

Proyector lineal orientable de LED



	3500K	H(m)	D1(m)	D2(m)	E _{max} (lx)		
	Ra80	85°	32°				
	Fixture Power	12W	1	1.84	0.57	1231	
	Source Flux	1760lm	2	3.68	1.14	308	
	Fixture Flux	1315lm	3	5.52	1.70	137	
	Efficacy	110lm/W	4	7.36	2.27	77	
TS1084	I _{max} =699cd/klm	I _{max}	1231cd	5	9.20	2.84	49



LÁMPARA

Tarjetas lineales LED High Power High Efficiency Ra80, Ra90 bajo petición.

Clase de eficiencia energética: D

Potencia nominal: 12W

Flujo nominal: 1760lm

Índice de reproducción cromática: 80

Rf: 83,6

Rg: 96,5

CCT nominal: 3500K

SDCM: 3

Duración útil (L80/B10): >50000h tq +25°C

CARACTERÍSTICAS LUMINOTÉCNICAS

Grupo óptico interno compuesto por lente primaria cilíndrica de vidrio, reflector de aluminio anodizado de alta reflectancia y filtro holográfico integrado. Versión Flood.

Óptica: HÍBRIDA

Apertura del haz de luz: FL

Eficiencia óptica: 75%

Flujo luminaria: 1315lm

Rendimiento luminoso: 110lm/W

Seguridad fotobiológica: Conforme al grupo de riesgo RG1 (Riesgo Bajo)

CARACTERÍSTICAS MECÁNICAS

Cuerpo de aluminio extruido anodizado 15µ. Pantalla plana de cristal extra claro de 5mm de espesor. Cuerpo de la luminaria orientable respecto a la superficie de instalación mediante estribos accesorios.

Color y acabado: Aluminio

Dimensiones: L=312,5mm

Peso: 0,95Kg

Versión: DRIVER REMOTO

Grado de protección: IP66,IP67

Resistencia mecánica: IK08

CARACTERÍSTICAS ELÉCTRICAS

Versión con driver remoto. Grupo óptico precableado con 1 metro de cable H07RN-F de sección 3x1mm². Grupo alimentación electrónica ON-OFF o DALI, precableado con 1 metro de cable H07RN-F de sección 3x1mm² para conexión con el grupo óptico y de sección 3x1mm² o 5x1mm² para conexión con la alimentación y con el DALI.

Potencia luminaria: 12W

Alimentación: 500mA

Clase de aislamiento: CLASE 1

Driver incluido: NO

Clase F: Sí

Temperatura ambiente: -25°C / +35°C

INSTALACIÓN

A completar con estribos de fijación orientables de acero inoxidable.

NOTAS

Sistema de control Casambi disponible como accesorio (solo para versiones DALI). Adopta la solución técnica "Waterblock Smart" que prevé el resinado de los cables de conexión, limitando el riesgo de que la humedad llegue hasta el driver o hasta la luminaria. Disponible bajo petición la versión 110-277Vac. Los valores relativos a la potencia de la luminaria no tienen en cuenta la absorción del driver accesorio. Dicho valor depende de la selección del driver. Puesta en servicio del sistema de control por APP gratuita; la intervención de un técnico especializado puede presupuestarse previa solicitud.

GARANTÍA

5 años.

ADVERTENCIAS

Luminaria diseñada para su eliminación/reciclaje al final de su vida útil. Fuente luminosa reemplazable (solo LED) por un profesional.

En función de la continua evolución tecnológica de los componentes electrónicos, los datos indicados están sujetos a actualización por lo que es necesario solicitar confirmación al hacer el pedido.

El flujo luminoso y la potencia eléctrica presentan tolerancias +/-10% respecto al valor indicado. tq +25°C (CIE 121).

Nos reservamos el derecho de realizar cambios técnicos.

Targetti Sankey S.r.l.
Via Pratese, 164
50145 Firenze - Italy
Tel: +39 055 37911
targetti.com
targetti@targetti.com

CCIAA Firenze
Share Capital:
€ 500.000,00
VAT N. (IT):
01537660480
R.E.A: FI-275656

TARGETTI

1E3222 | JEDI COMPACT Outdoor Projectores

Proyector lineal orientable de LED

Códigos para completar

Estribo

Código
1E3304

Kit estribos cortos de acero inoxidable para instalación en superficie (2 unidades). Rotación +/-90°.

Código
1E3306

Kit estribos largos de acero inoxidable para instalación en superficie (2 unidades). Rotación +/-90°.

Alimentación



Código
1E3557

Kit de alimentación versión ON-OFF constituido por caja hermética de aluminio (LxHxP=270x49,5x44mm) equipada con cable en entrada para alimentación (1 metro, tipo H07RN8-F, 3G1mm²) y cable en salida hacia la luminaria (1 metro, tipo H07RN8-F, 3G1mm²).
Para las versiones L 312,5/344mm.

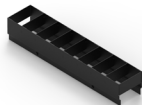


Código
1E3559

Kit de alimentación versión DALI constituido por caja hermética de aluminio (LxHxP=486x49,5x44mm) equipada con cable en entrada para alimentación (1 metro, tipo H07RN8-F, 5G1mm²) y cable en salida hacia la luminaria (1 metro, tipo H07RN8-F, 3G1mm²).
Para las versiones L 312,5/344/593,5/625mm.

Accesorios

Rejilla



L mm	H mm	P mm	Color	Código
280	48	57	●	1E3900

Rejilla simétrica en acero inoxidable, pintado en polvo.
Montaje exterior respecto a la luminaria.
A utilizar con ópticas SPOT, FLOOD, GRAZING.



L mm	H mm	P mm	Color	Código
280	48	57	●	1E3904

Rejilla asimétrica en acero inoxidable, pintado en polvo.
Montaje exterior respecto a la luminaria.

Parasol



L mm	H mm	P mm	Color	Código
290	48	59	●	1E3908

Cubierta de acero inoxidable, pintada en polvo.
Montaje exterior respecto a la luminaria.



L mm	H mm	Color	Código
296	54	●	1E3912

Cubierta ajustable en acero inoxidable, pintado en polvo.
Montaje exterior respecto a la luminaria.

En función de la continua evolución tecnológica de los componentes electrónicos, los datos indicados están sujetos a actualización por lo que es necesario solicitar confirmación al hacer el pedido.
El flujo luminoso y la potencia eléctrica presentan tolerancias +/-10% respecto al valor indicado. tq +25°C (CIE 121).

Nos reservamos el derecho de realizar cambios técnicos.

Targetti Sankey S.r.l.
Via Pratese, 164
50145 Firenze - Italy
Tel: +39 055 37911
targetti.com
targetti@targetti.com

CCIAA Firenze
Share Capital:
€ 500.000,00
VAT N. (IT):
01537660480
R.E.A: FI-275656

TARGETTI

1E3222 | JEDI COMPACT Outdoor Projectores

Proyector lineal orientable de LED

Herramienta



Código

1E3305

Llave de ajuste para el kit de conectores.

Conector



Código

1E2769

Caja de conexión lineal IP66/IP68.
5 polos, de sección máx 1,5mm².
Diámetro del cable de 7 a 12mm.



Código

1E2494

Caja de conexión múltiple IP68.
1 IN - 3 OUT 4 polos, de sección máx 2,5mm².
Diámetro del cable de 6 a 12mm.



Código

1E3184

Conector Ip68 5 polos y 4 vias.

Sistemas de control



Código

1E3048

Unidad de control inalámbrico IP67 con interfaz DALI.
Genera un bus DALI2 local, que permite conectarse directamente a un driver LED con una interfaz DALI.
El módulo se puede usar solo en un sistema cerrado y no se puede conectar a redes DALI ya existentes.
El módulo se controla de modo inalámbrico mediante la aplicación Casambi para smartphone y tablet mediante la tecnología Bluetooth 5.0.
Los dispositivos crean automáticamente una red de malla inalámbrica flexible, robusta y confiable, la cual permite administrar de manera fácil y eficiente una gran cantidad de productos.
La unidad de control está preconfigurada con el perfil DALI 1CH, es decir, el dispositivo puede controlar un solo controlador DALI con comandos broadcast.
Además de DALI broadcast, también están disponibles otras modalidades de funcionamiento, como:

- Botón (normalmente abierto)
- Unidad de control 0/1-10V
- Unidad de control DALI Tunable White DT8
- Sensor de presencia



Código

1E4369

Extensor IP67: unidad de control inalámbrica para driver LED con interfaz de atenuación DALI basada en la tecnología Casambi.
Dispone de una salida DALI2 a través de la cual se pueden controlar hasta 40 luminarias.
Añadiendo una ulterior fuente de alimentación DALI BUS externa, se pueden controlar hasta 64 dispositivos.
El extensor IP67 está preajustado al perfil DALI broadcast, es decir, todas las luminarias conectadas a él son regulables al mismo nivel.
Además del DALI broadcast, hay otras modalidades de operación disponibles, como:

- EXTENDER DALI 8CH
- EXTENDER DALI Tunable White
- EXTENDER DALI 4CH
- EXTENDER DALI DT8 Tunable White

En función de la continua evolución tecnológica de los componentes electrónicos, los datos indicados están sujetos a actualización por lo que es necesario solicitar confirmación al hacer el pedido.

El flujo luminoso y la potencia eléctrica presentan tolerancias +/-10% respecto al valor indicado. tq +25°C (CIE 121).

Nos reservamos el derecho de realizar cambios técnicos.

Targetti Sankey S.r.l.
Via Pratese, 164
50145 Firenze - Italy
Tel: +39 055 37911
targetti.com
targetti@targetti.com

CCIAA Firenze
Share Capital:
€ 500.000,00
VAT N. (IT):
01537660480
R.E.A.: FI-275656

TARGETTI

1E3222 | JEDI COMPACT Outdoor Proyectores Proyector lineal orientable de LED

Protector contra sobretensiones



Código

A013A

Protector contra sobretensiones compatible con luminarias CLASE I.
Tensión de funcionamiento 230-277Vac.
SPD tipo 2+3.
Tensión máxima de descarga de 10kV.
CLASE I
IP67

*En función de la continua evolución tecnológica de los componentes electrónicos, los datos indicados están sujetos a actualización por lo que es necesario solicitar confirmación al hacer el pedido.
El flujo luminoso y la potencia eléctrica presentan tolerancias +/-10% respecto al valor indicado. tq +25°C (CIE 121).*

Nos reservamos el derecho de realizar cambios técnicos.

Targetti Sankey S.r.l.
Via Pratese, 164
50145 Firenze - Italy
Tel: +39 055 37911
targetti.com
targetti@targetti.com

CCIAA Firenze
Share Capital:
€ 500.000,00
VAT N. (IT):
01537660480
R.E.A: FI-275656

TARGETTI